



# Branchensoftware Bestenliste

Die innovativsten IT-Lösungen für den Mittelstand 2012



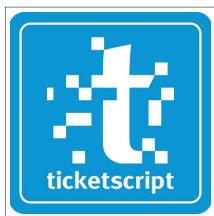
INNOVATIONSPREIS-IT

2012

*initiative*  
**mittelstand**

MITTELSTAND

## Sieger



## Nominiert





## Liebe Leserinnen, liebe Leser,

Informations- und Kommunikationstechnologien sind allgegenwärtig. Sie helfen uns nicht nur unseren Alltag zu organisieren, sondern unterstützen uns auch, die großen gesellschaftlichen Herausforderungen wie die Energiewende, das Gesundheitssystem der Zukunft oder die Mobilität zu meistern. Wirtschaftlich betrachtet liegt die Bruttowertschöpfung der IKT-Branche heute vor dem Maschinenbau und der Automobilindustrie. Das ist sehr beachtlich, da sich die Branche, insbesondere im Softwarebereich, überwiegend aus kleinen und nur wenigen mittelgroßen Anbietern zusammensetzt.

Um die Gegenwart und die Zukunft im privaten, wirtschaftlichen aber auch globalen Umfeld zu gestalten, braucht es neue Ideen und innovative technische Realisierungen. Die Vielfalt der Einsatzmöglichkeiten ist dabei immens und reicht von Web 2.0 und Social-Media-Anwendungen, über E-Business, Kundenbeziehungsmanagement,

mobile Anwendungen bis hin zu Datenspeichern, Endgeräten oder auch IT-Sicherheit.

Die besten mittelstandsgerechten und innovativen Lösungen, Produkte oder Dienstleistungen auszeichnen – dafür steht der INNOVATIONSPREIS-IT, für den ich in diesem Jahr die Schirmherrschaft übernommen habe. Informations- und Kommunikationstechnologien sind in allen Wertschöpfungsketten ein wichtiger Bestandteil des Wirtschaftslebens und sind oftmals die Voraussetzung für nachhaltige Geschäftsmodelle.

*E. Lemke*

Ihre Eveline Lemke  
Ministerin für Wirtschaft, Klimaschutz, Energie und Landesplanung Rheinland-Pfalz

### Impressum

Die IT-Bestenliste wird herausgegeben von der Huber Verlag für Neue Medien GmbH. Alle Rechte vorbehalten.

Verlag & Redaktion: Huber Verlag für Neue Medien GmbH, Lorenzstraße 29, D-76135 Karlsruhe  
www.huberverlag.de

Gestaltung und Satz: abcdruck GmbH, Waldhofer Straße 19, D-69123 Heidelberg, www.abcdruck.de

### Inhalt

Seite 4  
Kategoriesieger

Seite 5  
Nominiert/  
BEST OF-Lösungen

Seite 18  
Fachbeitrag



## ticketscript

Mauerstr. 83-84  
10117 Berlin  
Deutschland  
Tel. +49 (30) 226055-76  
Fax +49 (30) 206051-88  
info@ticketscript.de  
www.ticketscript.com

## Online, Mobile & Social Ticketing Tool

Kostenloses Online-, Mobile- und Social Ticketing Tool

- Website Ticketshop
- Mobile Ticketshop
- Facebook Ticketshop
- E-Ticketing, Mobile Ticketing und Hard Copy Ticket Sales
- Entrance Management
- Event Marketing und Promotion Tools (E-Mail, SMS, Social Media)
- Mobile Event App (kostenpflichtig)
- Realtime-Statistiken (Tickets, Umsatz, Verkaufskanäle)
- Exklusiver Zugriff auf Käuferdaten (E-Mail-Adressen, Mobilfunknummern, Alter und Herkunft)
- Höchste Sicherheitsstandards und automatisches Betrugsschutzsystem (3D-Sicherheitstechnologie)
- Über 50 sichere (inter)nationale Bezahlmethoden
- Einlassmanagement und Einlassstatistiken
- Support für Ihre Ticketkäufer (Helpdesk)
- Persönlicher Account und Entrance Manager
- Komplett Zahlungsabwicklung und schnelle Auszahlung der Ticketgelder



Referenzen: Berlin Music Week, I-Motion (Mayday, Nature One), PollerWiesen, Hed Kandi, Ministry of Sound, Awakenings, MTV, Groezrock, Euro Hockey League u.v.m

## Jury-Statement

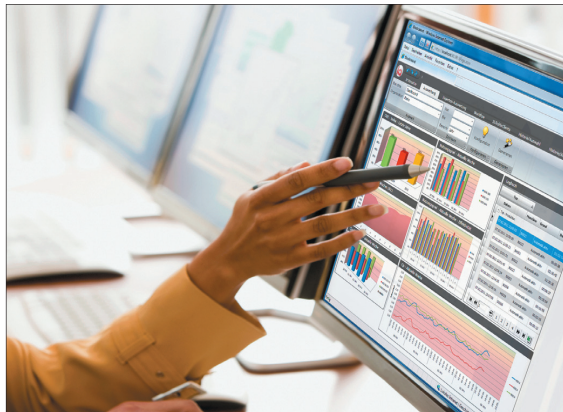
*INNOVATION bedeutet für mich, dass wir es wagen, Experimente am Rand unseres Wissens zu versuchen und dafür die Freiheit gewinnen, die Dinge einmal anders zu betrachten.*



Prof. Dr. Christoph Meinel

## Kennzahlen-Dashboard fastView

Das Dashboard verdichtet Produktionsdaten zu Kennzahlen und ermöglicht es, diese dann per Knopfdruck auszuwerten. Das webbasierte System ermittelt und verarbeitet qualitätsbezogene Produktionskennzahlen und stellt diese in einer individualisierbaren und touchpad-fähigen Oberfläche zur Verfügung.

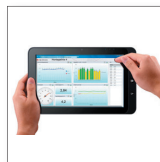


INNOVATIONSPREIS-IT

NOMINIERT 2012

*initiative*  
mittelstand

BRANCHENSOFTWARE



### InQu Informatics GmbH

Sudhausweg 3  
01099 Dresden  
Deutschland  
Tel. +49 (351) 2131400  
Fax +49 (351) 2131444  
office@inqu.de  
www.inqu.de

## BEST OF-Lösungen Branchensoftware

### CIS ClinicAll Infotainment Software



Die CLINICALL Vertriebs GmbH unterstützt alle stationären Einrichtungen des Gesundheitswesens von der Planung bis zum Alltagsbetrieb mit Patienten-Infotainment-Systemen. Die aufgespielte ClinicAll-Infotainment-Software (CIS) wurde von ClinicAll selber programmiert. Kostenlos als Betreibermodell!

**ClinicAll Vertriebs GmbH**  
Hamtorstrasse 5 - 7  
41460 Neuss  
Deutschland  
Tel. +49 (21) 315281-30  
Fax +49 (21) 315281-390  
info@clinicall.de  
www.clinicall.de

### IWM FinanzOffice



IWM FinanzOffice stellt ein Komplettsystem für Versicherungsmakler, Finanzdienstleister, Vertriebe und Honorarberater dar. IWM FinanzOffice unterstützt den Anwender in allen Bereichen eines Finanzdienstleistungsbetriebs. Vom klassischen CRM, über die Bestandsverwaltung bis hin zum Beratungsprozess.

**IWM Software AG**  
Alte Eiwilerstr. 38  
66620 Nonnweiler-Primstal  
Deutschland  
Tel. +49 (6875) 91020  
Fax +49 (6875) 910-270  
vertrieb@iwm-software.de  
www.iwm-software.de

## Mobiler Monteur



Der Mobile Monteur bietet Monteuren in Verbindung mit der modernen Handwerker-Software kwp-bnWin.net die optimale Anbindung an die Firmen-EDV. Medienbrüche werden eliminiert, was die „Reibungsverluste“ stark reduziert. Er spart Zeit, erzeugt Transparenz und schafft Freiräume für alle Beteiligten.

### KWP Informationssysteme GmbH

Keplerring 7  
84030 Landshut  
Deutschland  
Tel. +49 (871) 7008-0  
Fax +49 (871) 7008-34  
office@kwp-info.de  
www.kwp-info.de

## RD-Manager



Unser Rettungsdienst-Manager ist speziell für die hohen Anforderungen der Dienstplangestaltung sowie der Personal-, Fahrzeug-, Schicht- und Materialverwaltung im Bereich des Rettungsdienstes entwickelt und programmiert worden.

### Inno-Logic Software-Development

Strössendorfer Str. 29  
96264 Altenkunstadt  
Deutschland  
Tel. +49 (9572) 3866407  
Fax +49 (9572) 3866409  
kontakt@inno-logic.de  
www.inno-logic.de

## Q-Retail



Qurius ist internationaler Anbieter innovativer Business-Lösungen mit dem Ziel, den Erfolg seiner Kunden nachhaltig zu optimieren. Qurius realisiert erfolgreiche Projekte auf Basis von Microsoft-Technologien. Im Mittelpunkt der Qurius-Projekte steht der Mensch.

### Qurius Deutschland AG

Notkestraße 7  
22607 Hamburg  
Deutschland  
Tel. +49 (40) 89958-0  
Fax +49 (40) 89958-100  
info.de@qurius.com  
www.qurius.de

## euroSUITE - POS Software für den Handel



Die euroSUITE bildet alle Prozesse eines Handelsunternehmens über eine SOA (serviceorientierte Architektur) ab. Die Services umfassen die Versorgung des POS (Point of Sale), die Verarbeitung aller Bewegungsdaten bis hin zur Entsorgung an die weiterverarbeitenden Systeme (z. B. Warenwirtschaft).

### AWEK microdata GmbH

Hanskamping 4  
22885 Barsbüttel  
Deutschland  
Tel. +49 (40) 671026-0  
Fax +49 (40) 671026-730  
info@awek.de  
www.awek.de

## Across Language Server



Der Across Language Server ist eine anerkannte und bewährte Software-Plattform für alle Sprachressourcen und Übersetzungsprozesse im Unternehmen. Mit Across können bei höherer Übersetzungsqualität und höherer Transparenz der Aufwand und die Prozess-Kosten innerhalb kürzester Zeit reduziert werden.

### Across Systems GmbH

Im Stöckmädle 13  
76307 Karlsbad  
Deutschland  
Tel. +49 (7248) 925-425  
Fax +49 (7248) 925-444  
international@across.net  
www.across.net

## Shiftconnector 5.0



Shiftconnector ist eine webbasierte Kommunikationsplattform für Produktionsbetriebe. In der Schichtübergabe liegt ein enormes Optimierungspotenzial für Schichtbetriebe, Shiftconnector ermöglicht, dieses Potenzial systematisch gewinnbringend einzusetzen. Es verbindet Schichtteams rund um die Uhr.

**eschbach IT GmbH**  
Schaffhauser Str. 97  
79713 Bad Säckingen  
Deutschland  
Tel. +49 (7761) 55959-0  
Fax +49 (7761) 55959-29  
info@eschbachit.com  
www.eschbachit.com

## ProINFO



ProINFO ist die Lösung für Konditionsmanagement, Vertriebscontrolling und -planung in der Konsumgüterindustrie. Lieferanten der Handelsketten nutzen ProINFO, um Absprachen und Vertriebskosten, wie Boni, Rückvergütungen, Werbekostenzuschüsse etc., zu verwalten, abzurechnen, zu überwachen und zu planen.

**PRORATIO Systeme und Beratung GmbH**  
Bischheimer Weg 1  
55129 Mainz  
Deutschland  
Tel. +49 (6131) 95-8000  
Fax +49 (6131) 95800-17  
info@proratio.de  
www.proratio.de

## SILOVEDA Messdaten Management



SILOVEDA ist ein innovatives System für das Mess- und Energiedaten-Management. Dabei stehen Effizienzsteigerung von Prozessen, Anlagen und Ressourcen dank Messdaten-Analyse und Data-Mining im Focus. Für Gebäude, Energieversorger und Müllverbrennungswerke wird komplexes Datenmanagement handhabbar.

**Girsberger Informatik AG**  
Bahnhofstrasse 53  
6440 Brunnen  
Schweiz  
Tel. +41 (41) 82200-00  
Fax +41 (41) 82200-01  
mail@giag.ch  
www.giag.ch

## picturemaxx BACKSTAGE



Als webbasiertes All-in-One-Unternehmensportal organisiert, strukturiert und automatisiert picturemaxx BACKSTAGE alle Prozesse in Bild- und Filmagenturen: Von der Beschaffung über die Produktion und Vermarktung bis hin zur Abrechnung unter der Einbeziehung von Kunden, Lieferanten und Dienstleistern.

**picturemaxx AG**  
Stefan-George-Ring 2  
81929 München  
Deutschland  
Tel. +49 (89) 3571470  
Fax +49 (89) 35714710  
info@picturemaxx.com  
www.picturemaxx.com

## touristikwerk.de



Das Portal [touristikwerk.de](http://touristikwerk.de) ist ein Projekt der [onlineweg.de](http://onlineweg.de) Touristik GmbH in München. Mit diesem professionellen Homepage-Baukasten können sich Reisevermittler eine hochwertige und individuell gestaltete Reise-Webseite erstellen. Ganz ohne technische Vorkenntnisse und in vier einfachen Schritten.

**onlineweg.de Touristik GmbH**  
Ortlerstraße 2  
81373 München  
Deutschland  
Tel. +49 (89) 700966-44  
Fax +49 (89) 700966-69  
info@touristikwerk.de  
www.touristikwerk.de

## Touch2Plan Industrie



„Touch2Plan Industrie“ ist eine innovative Feinplanungs-Software mit Touchtechnik für die Fertigungsindustrie. Sie erleichtert die Auftrags-Einplanung in Meister- und Steuerungsbüros erheblich. Die Software ist einfach und schnell zu handhaben, hat eine elegante Benutzeroberfläche und ein schickes Design.

**Brink Business Software**  
Kronberger Str. 30  
65812 Bad Soden  
Deutschland  
Tel. +49 (6196) 642109  
Fax +49 (6196) 62698  
info@touch2plan.de  
www.touch2plan.de

## SIDOUN Globe



SIDOUN Globe stellt eine ganz neue Technologie zur Verfügung, die es ermöglicht, Arbeitsabläufe zu optimieren, die Daten- und Kommunikationswege mit Partnern zu vereinfachen und störungsfrei zu gestalten, Pläne und Daten vor dem Zugriff Unbefugter zu schützen und ohne Aufwand sofort zu arbeiten.

**SIDOUN International GmbH**  
Obere Hardtstraße 18  
79114 Freiburg  
Deutschland  
Tel. +49 (761) 38506-0  
Fax +49 (761) 38506-38  
info@sidoun.de  
www.sidoun.eu

## integra - Abfallbehälter Bewirtschaftung



Mit integra, der Branchenlösung für die Entsorgung, hat swisslog ein modernes Instrument zur Bewirtschaftung von Behältern geschaffen. Die Lösung bietet umfassende Funktionen und Möglichkeiten zur Verwaltung, Dokumentation, Überwachung, Disposition und Planung Ihrer Behälterinfrastruktur.

**Ymatron AG**  
Brüelstrasse 7  
8157 Dielsdorf  
Schweiz  
Tel. +41 (44) 8552380  
Fax +41 (44) 8552381  
info@ymatron.ch  
www.swisslog.com

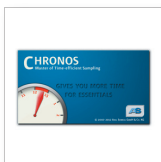
## SyABO Abo- & Schülerverwaltungssoftware



Die Software für Schülertickets und Abonnements, SyABO, ist die optimale Lösung für ÖPNV-Unternehmen – leistungsstark – anpassungsfähig – modern – internetbasiert. Mit SyABO können der Verwaltungsaufwand nachhaltig gesenkt & die Einnahmesituation durch optimale Abrechnungsprozesse verbessert werden.

**ASCI Systemhaus GmbH**  
Seddiner Straße 5  
10315 Berlin  
Deutschland  
Tel. +49 (30) 293485-0  
Fax +49 (30) 293485-11  
info@asci-systemhaus.de  
www.asci-systemhaus.de

## CRONOS



Einzigartige Mastersoftware zur Ansteuerung von CTC-Samplern des weltweit führenden Herstellers CTC Analytics optimiert Durchsatz und Effizienz in der Analytik durch intelligente Steuerung, automatisiert komplexe Probenvorbereitungen, erhöht die Auslastung der analytischen Systeme signifikant.

**Axel Semrau GmbH & Co. KG**  
Stefansbecke 42  
45549 Sprockhövel  
Deutschland  
Tel. +49 (2339) 1209-0  
Fax +49 (2339) 6030  
info@axel-semrau.de  
www.axel-semrau.de

## SPH-Direct



Auf Basis von Microsoft Dynamics AX hat die SPH AG die Lösung SPH-Direct für den Versandhandel entwickelt. Die SPH AG liefert hiermit ein System, das standardmäßig bereits die wichtigen 6 Multis abdeckt: Multi-Company, Multi-Language, Multi-Country, Multi-Currency, Multi-Logistics und Multi-Channel.

### SPH AG e-Commerce Systemhaus

Maybachstr. 39  
70469 Stuttgart  
Deutschland  
Tel. +49 (711) 8905-300  
Fax +49 (711) 8905-385  
info@sph-ag.com  
www.sph-ag.com

## ProjektPro



ProjektPro unterstützt Planungsbüros in allen administrativen, organisatorischen und wirtschaftlichen Aufgaben. Es sorgt für eine effiziente Büroorganisation, einen optimalen Workflow, ein professionelles Projektmanagement, ein dynamisches Controlling sowie eine reibungslose Abwicklung der AVA.

### mair pro GmbH

Kampfenwandstraße 43  
83229 Aschau im Chiemgau  
Deutschland  
Tel. +49 (8052) 95179-0  
Fax +49 (8052) 95179-79  
info@mairpro.de  
www.mairpro.de

## AESCU.DOC



Mit AESCU.DOC werden im OP sämtliche dokumentations-, kalkulations- und qualitätssicherungsrelevanten Daten mit geringem Zeitaufwand erfasst. Umfangreiche medizinische und betriebswirtschaftliche Auswertungen dienen als Grundlage zur betriebswirtschaftlichen und organisatorischen Steuerung.

### AESCUDOC Huber & Langer GBR

Pöllinger Straße 33  
82362 Weilheim  
Deutschland  
Tel. +49 (881) 9278405  
Fax +49 (3222) 680473  
info@aescudoc.de  
www.aescudoc.de

## iCustomizer



Software zur Laufzeit anpassen. Der iCustomizer der eEvolution GmbH & Co. KG ist ein universell geeignetes Werkzeug, um Anpassungen an einer vorhandenen Standardsoftware einfach und vor allem updatefähig vorzunehmen.

### eEvolution GmbH & Co. KG

Bavenstedter Str. 50  
31135 Hildesheim  
Deutschland  
Tel. +49 (5121) 2806-72  
Fax +49 (5121) 7486-100  
info@ngroup.info  
www.ngroup.info

## xdeCommerce / xdeConfigurator



Der xdeConfigurator ist eine Software-Lösung für die Bauzulieferbranche mit Schwerpunkt Glas und Sanitär. Der Configurator stellt eine weltweit einzigartige Lösung zur Optimierung von Geschäftsprozessen dar. Er unterstützt bei der Ausarbeitung komplexer Produkte.

### Xavannah dataprocessed engineering Henner Hucker & Denis Schmick

Karl-Oldewurte-Str. 40  
33659 Bielefeld  
Deutschland  
Tel. +49 (521) 987585-10  
Fax +49 (521) 2525-594  
info@xavannah.com  
www.xavannah.com

## Unterstützung für jeden Verein!



Wir bieten jedem Verein in Deutschland ein eigenes Merchandising-Portal kostenfrei im CI des Vereins – Gewinne erwirtschaften, ohne zu investieren. Auf unserem Portal bieten wir alles rund um den Verein, z. B. Vereinssoftware, Pokalshop, Vereinszubehör, Reisen etc.

### meinverein Vertriebs & Verlags GmbH

Krefelder Strasse 65  
41063 Mönchengladbach  
Deutschland  
Tel. +49 (4176) 940792  
Fax +49 (2161) 2940629  
info@meinverein.net  
www.meinverein.net

## orange owl



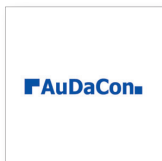
Vom Entwickler für Entwickler – orange owl focus on details

Endlich verständliche Steuergerätemessungen. orange owl visualisiert Messwerte der Steuergeräte-Software über das XCP Protokoll. Darüber hinaus verfügt orange owl über die Funktionalität der Anpassung von steuergerätereigenen Parametern.

### softwareinmotion gmbh

Marktplatz 1  
73660 Urbach  
Deutschland  
Tel. +49 (7181) 98590-0  
Fax +49 (7181) 98590-50  
info@softwareinmotion.de  
www.softwareinmotion.de

## AuDaConCONTROL



Die Instandhaltung stellt während des Lebenszyklus eines Fahrzeuges eine wesentliche Kostenposition dar. Eine optimale Planung und Prozesssteuerung in diesem Bereich ermöglicht Fahrzeugbesitzern die optimale Kostenkontrolle im Bereich der Service- und Verschleißteilreparaturen.

### AuDaCon AG

Kreuzstraße 10  
97990 Weikersheim  
Deutschland  
Tel. +49 (7934) 99299-0  
Fax +49 (7934) 99299-29  
info@audacon.com  
www.audacon.com

## comm.fleet - Fuhrpark Management System



comm.fleet – das professionelle, zukunfts-sichere Fuhrpark Management System – ist auf individuelle Bedürfnisse ausgerichtet. Mit comm.fleet werden Kosten reduziert, Transparenz gewonnen und schlankere Workflows etabliert, die massive Zeitvorteile und eine effizientere Ressourcennutzung ermöglichen.

### Community4you GmbH

Händelstraße 9  
09120 Chemnitz  
Deutschland  
Tel. +49 (371) 909411-0  
Fax +49 (371) 909411-111  
info@community4you.de  
www.community4you.de

## MHM RECRUITING 2012

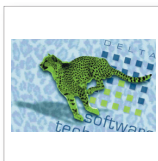


MHM RECRUITING 2012 deckt den kompletten Bereich des elektronischen Bewerbermanagements ab – inkl. Stellenmanagement, Jobportal, Online-Bewerbung und Social Recruiting. Als gehostete Lösung können Kunden innerhalb weniger Stunden live gehen, Wertheilfen und Design kann der Kunde selbst anpassen.

### MHM-Systemhaus GmbH

Hölderlinstraße 3a  
70174 Stuttgart  
Deutschland  
Tel. +49 (711) 120909-31  
Fax +49 (711) 120909-111  
info@mhm-hr.com  
www.mhm-hr.com

## HyperSenses



HyperSenses® ist eine Umgebung für die effiziente modellgetriebene Entwicklung von maßgeschneiderten Domain Specific Languages (DSL) und Generatoren für beliebige Programmiersprachen und Anwendungsbereiche. Dabei ist die Wiederverwendung bewährter Implementierungen ein zentrales Element.

**Delta Software Technology GmbH**  
Eichenweg 16  
57392 Schmallenberg  
Deutschland  
Tel. +49 (2972) 9719-0  
Fax +49 (2972) 9719-60  
press@d-s-t-g.com  
www.d-s-t-g.com

## SCOOTERPLAN.NET Online-Buchungssoftware



SCOOTERPLAN.NET ist ein Online-Buchungssystem für Händler, Vermieter oder Tour-Guides für Fahrräder, E-Bikes, Roller oder Elektroautos. Anbieter nutzen Buchungsmanagement, Fuhrparkverwaltung und Marketing-Tools für monatliche Gebühren und bauen damit Vermietstationen auf.

**PLANQUADRAT SOFTWARE-INTEGRATION GmbH**  
Gießerstraße 18  
04229 Leipzig  
Deutschland  
Tel. +49 (341) 60014537  
info@planquadrat-software.de  
www.planquadrat-software.de

## GastroBook24 - Digitale Reservierungen



GastroBook24 ist das erste vollständig digitale Reservierungsbuch für die Gastronomie. Die klassischen Reservierungen lassen sich komfortabel und schnell eintragen und eine vollautomatische Online-Reservierung mit intelligenter Tischverteilung schafft ein neues Reservierungserlebnis für den Gast.

**42he - Software mit Kultur**  
Breibergstraße 12  
50939 Köln  
Deutschland  
Tel. +49 (221) 42331496  
Fax +49 32121377037  
info@42he.com  
www.42he.com

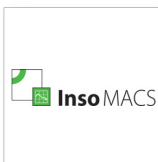
## packedia web-pro



Mit der Verpackungsentwicklung in der Cloud – packedia web-pro – kann man weltweit auf die zentral verwalteten Kataloge für Faltschachteln, Wellpappe und Displays zugreifen.

**DVS System Software GmbH & Co. KG**  
Freiligrathstrasse 6-6a  
58636 Iserlohn  
Deutschland  
Tel. +49 (2371) 4379-0  
Fax +49 32121377037  
info@dvserp.de  
www.dvserp.de

## InsoMACS



InsoMACS ist die praxisorientierte und somit aktenbasierte Softwarelösung der Firma Rummel AG, die alle relevanten Funktionen für eine effiziente Organisation von Arbeitsabläufen für Regel- und Verbraucherinsolvenzverfahren in sich vereint.

**Rummel AG**  
Sankt-Salvator-Weg 7  
91207 Lauf a.d.Pegnitz  
Deutschland  
Tel. +49 (9123) 1830-0  
Fax +49 (9123) 1830-183  
info@rummel-ag.de  
www.rummel-ag.de

## Flex\_Hair&Style



Flex\_Hair&Style ist auf die unterschiedlichen Bedürfnisse der Friseure sowie den Anforderungen der Finanzbehörde ausgelegt worden. Durch spezielle einzigartige und neu entwickelte Auswertungen stehen jedem Unternehmen immer aktuelle und für die Finanzbehörde unwiderlegbare Zahlen zur Verfügung.

### FlexRun-Software development and consulting Inh. Reiner Heuser

Homburgstr. 18  
35469 Allendorf  
Deutschland  
Tel. +49 (6407) 404847-0  
Fax +49 (6407) 404847-19  
info@flexrun-software.de  
www.flexrun-software.de

## Swoppen Hotellerie



Swoppen hat sich auf webbasierte Lösungen für die Hotellerie spezialisiert. Wir liefern in einer einzigen Software, die Planung, Verwaltung und Abrechnung von Hotelzimmern, automatischen Abgleich von Online-Buchungssystemen, Bearbeitung der Hotelwebsite und Anbindung an das Statistische Bundesamt.

### Swoppen Systems GmbH

Westring 2  
33142 Büren  
Deutschland  
Tel. +49 (2951) 938838-0  
Fax +49 (2951) 938838-99  
info@swoppen.com  
www.hotellerie.swoppen.com

## Genese IP for Sharepoint



Genese IP verbindet die klassische Patentverwaltung mit einem DMS für einen kompletten elektronischen Arbeitsablauf. Für den Anwender ergibt sich ein zentrales IP Management-System in Kombination mit Microsoft SharePoint zum Abbilden aller Workflows einer Patentabteilung in KMUs.

### genese.de GmbH

Stuhrer Landstr. 4  
28259 Bremen  
Deutschland  
Tel. +49 (421) 5656150  
Fax +49 (421) 5656156  
mail@genese.de  
www.genese.de

## KulturKlick - Alles auf einen Blick



KulturKlick ist eine komplett webbasierte Lösung für das Veranstaltungs-, Raum- und Ressourcenmanagement. Damit können Veranstalter online ihre Events – inklusive der zugehörigen Räumlichkeiten, der Ressourcen und des Personals – verwalten sowie ihre Vermietungen koordinieren.

### ReserviX GmbH

Humboldtstr. 2  
79098 Freiburg  
Deutschland  
Tel. +49 (761) 556529-934  
Fax +49 (761) 55652-999  
info@reservix.de  
www.reservix.de

## FAMOS - CAFM-Software



FAMOS – Beratung & Datenmanagement  
Die CAFM-Softwarelösung FAMOS unterstützt die Werterhaltung Ihrer Immobilien, Gebäude und technischen Anlagen optimal durch die volle Daten-, Prozess- und Kostentransparenz über alle infrastrukturellen, technischen und kaufmännischen Bewirtschaftungsprozesse.

### Keßler Real Estate Solutions GmbH

Erich-Zeigner-Allee 69-73  
04229 Leipzig  
Deutschland  
Tel. +49 (341) 235900-0  
Fax +49 (341) 235900-15  
info@kesslersolutions.de  
www.kesslersolutions.de

## QM-Center®



Die Software QM-Center® bietet professionelle Unterstützung bei der Steuerung und Optimierung von pädagogischen und verwaltungsbezogenen Arbeitsprozessen in der Kinder- und Jugendhilfe, Eingliederungshilfe und Frühförderung. Effektiv, zeitsparend und praxisnah.

**Darwin® Beratungsgesellschaft mbH**  
Plankemai 19  
24937 Flensburg  
Deutschland  
Tel. +49 (461) 16893-0  
Fax +49 (461) 16893-11  
kontakt@darwin.de  
www.darwin.de

## öIAss Plattform



öIAss Plattform ist eine Internetplattform aus der Verkehrsflächenreinigungs-Branche

- Dienstleister können hier Aufträge eingeben und verwalten. Anwendungsoptionen:
- Auftragsverwaltung
- Rechnungswesen
- Stammdatenerfassung
- Automatisierte Überwachung der Dienstleisterzertifikate
- Falldokumentation

**ÖlSchaden-Assistance GmbH**  
Buchener Str. 3  
74078 Heilbronn  
Deutschland  
Tel. +49 (7131) 2010-236  
Fax +49 (7131) 2010-210  
info@oelass.de  
www.oelass.de

## SARAD-Secusys



SARAD – Secusys ist ein Sicherheits-erfassungs- und Überwachungssystem für Flughäfen, Eisenbahnen und andere sicherheitsrelevante Bereiche. Es wurde im Rahmen des Sicherheitsforschungsprogramms des BMBF im Netzwerk „Critical Parts“ entwickelt.

**SARAD GmbH**  
Wiesbadener Strasse 20  
01159 Dresden  
Deutschland  
Tel. +49 (351) 6580712  
Fax +49 (351) 6580718  
sales@sarad.de  
www.sarad.de

## TRIC MSR Software VDI3814/DINENISO 16484



MSR Software für Ausschreibung, Ausführung und Dokumentation nach VDI 3814/ DINENISO16484.  
Im Nu werden Automations-schemen erstellt und auf Knopfdruck erfolgt die automatische Erzeugung der Funktionsliste.

**MERVISOFT GmbH**  
Rheingaustr. 94, Geb. 2  
65203 Wiesbaden  
Deutschland  
Tel. +49 (611) 1836-10  
Fax +49 (611) 1836-1666  
cs@mervisoft-gmbh.de  
www.mervisoft-gmbh.de

## Customer Journey Tool - Elektromobilität



Das Customer Journey-Tool ist eine einzigartige eAutomotive-spezifische Software-Lösung, welche die Einführung von Elektromobilität unterstützt. Der Elektroauto-Käufer kann beim Händler Ladeinfrastruktur, Installation und zertifizierte Ökostromprodukte bestellen. Der Prozess wird komplett begleitet.

**The Mobility House**  
Leuchtenbergring 3  
81577 München  
Deutschland  
Tel. +49 (89) 4161430-10  
office\_ops@mobilityhouse.com  
www.mobilityhouse.com

## ProFlura® - landwirtschaftliche Schlagkartei



Dokumentationssoftware für landwirtschaftliche Unternehmen: Marktfrucht-, Futter-, Obst-, Gemüse-, Wein-, Hopfenbau und Biogasbetriebe.

Dokumentation nach DüVO § 4 Abs. 3 PflzschG § 6 Abs. 4 Bundesnaturschutzgesetz § 5 Abs. 4 VO Lebensmittelhyg., VerbrVO, Futtermittelhyg. CC und Landesprogramme.

### ASSW GmbH & Co. KG

Max-Munding-Weg 3  
88069 Tettngang  
Deutschland  
Tel. +49 (7542) 951184  
Fax +49 (7542) 939914  
info@assw-gmbh.de  
www.assw-gmbh.de

## IT'S TRUE®



IT'S TRUE® ist ein geschlossenes Produktsicherungs-system, das Unternehmen und Endverbraucher wirksam vor den Machenschaften der Produktpiraten schützt.

Es bietet Sicherheit für alle Teilnehmer der Lieferkette: Endverbraucher können die Echtheit eines Produktes schnell und einfach überprüfen.

### IT'S TRUE® - The Authenticating Company GmbH

Am Sandtorkai 77, Zweit-Büro: Steinhöft 11  
20459 Hamburg  
Deutschland  
Tel. +49 (40) 3609-8949  
Fax +49 (40) 3609-8498  
info@its-true.com  
www.its-true.com

## WDV 2012 Wissen - Daten - Visionen

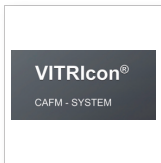


WDV 2012 ist eine hochintegrierte Branchenlösung für den Industriebereich Zulieferindustrie Strassen- und Verkehrswegebau. Sie vereint in einer integrierten Plattform die bei Stückgut und Schüttgut anfallenden technologischen Anforderungen. Aktuell wird die Software von über 300 Unternehmen eingesetzt.

### PRAXIS EDV- Betriebswirtschaft- und Software-Entwicklung AG

Lange Straße 35  
99869 Pferdingsleben  
Deutschland  
Tel. +49 (36258) 566-0  
Fax +49 (36258) 566-40  
info@praxis-edv.de  
www.praxis-edv.de

## VITRIcon



VITRIcon ist ein webbasiertes CAFM-System mit dem Schwerpunkt der einfachen Integrationsfähigkeit in verschiedene IT-Strukturen. Dabei sind homogene offene Schnittstellen zwischen kommunizierenden Systemen von Gebäudeautomation bis ERP-Systemen möglich.  
<http://www.ebcsoft.de/produkte/vitricon>

### EBCsoft GmbH

Dohnanyistraße 30  
04103 Leipzig  
Deutschland  
Tel. +49 (341) 256683-0  
Fax +49 (341) 256683-50  
info@ebcsoft.de  
www.ebcsoft.de

## MetIDQ Software



Die MetIDQ Software verarbeitet, analysiert und interpretiert Massenspektrometer-basierte Messdaten. MetIDQ kann in allen derartigen Laborumgebungen eingesetzt werden und ist im Stande, hoch komplexe Daten in leistungsfähiges und relevantes klinisches Wissen zu verwandeln.

### BIOCRATES Life Sciences AG

Innrain 66/II  
6020 Innsbruck  
Österreich  
Tel. +43 (512) 579823  
Fax +43 (512) 579823-4270  
office@biocrates.com  
www.biocrates.com

## KUBA 5.0



KUBA 5.0 ist eine Lösung für die Verwaltung von Infrastrukturen (Brücken, Tunneln). Sie unterstützt Ingenieure u. Inspektoren optimal bei ihrer Arbeit (Mobile Inspektionserfassung, Unterhalt). Weitere Komponenten dienen der Ermittlung der Zustandsentwicklung/ Kosten u. erlauben beliebige Auswertungen.

**CAD Rechenzentrum AG**  
Gewerbestr. 25  
4123 Allschwil  
Schweiz  
Tel. +41 (61) 48666-00  
Fax +41 (61) 48666-99  
info@cadrz.ch  
www.cadrz.ch

## WinCast Simulation zur Induktionshärtung



Die Bestimmung von Parametern der Induktionshärtung durch die Software WinCast ermöglicht die schnelle und sichere Einstellung der Härtung von Gussbauteilen. WinCast berechnet die Eindringtiefe, Temperaturen und auftretenden Spannungen im Prozess – interessant auch für kleine und mittlere Serien.

**RWP GmbH**  
Am Münsterwald 11  
52159 Roetgen  
Deutschland  
Tel. +49 (2471) 1230-0  
Fax +49 (2471) 1230-99  
info@rwp-simtec.de  
www.rwp-simtec.de

## Troi Projektsoftware



Troi, die webbasierte, designorientierte Projektsoftware für Agenturen, Unternehmensberatungen, Film-Produktionsstudios, Architekten und andere Dienstleister. Mit seinem modularen Aufbau ist Troi optimal geeignet für Unternehmungen vom Freelancer bis zur Konzernstruktur.

**Troi GmbH**  
Nymphenburger Straße 125  
80636 München  
Deutschland  
Tel. +49 (89) 30905195-200  
Fax +49 (89) 30905195-13  
info@troi.de  
www.troi.de

## PCBSpecs - Standardisierte Spezifikation



Online-Verwaltungssystem und zentrale Datenbank für standardisierte Leiterplattenspezifikationen.

**Q-technologies GmbH**  
Robert-Bosch-Str. 29  
68542 Heddeshelm  
Deutschland  
Tel. +49 (6203) 9577985  
info@pcbSpecs.com  
www.pcbSpecs.de

## ConAktiv – Unternehmenssoftware



ConAktiv wird in mittelständischen Unternehmen eingesetzt, die projektorientiert arbeiten.

Sie führt die wichtigsten Kernfunktionen eines Unternehmens in einer einzigen Anwendung zusammen und steuert die betriebliche Prozesse eines Unternehmens.

**Connectivity GmbH**  
Theodor-Heuss-Anlage 12  
68165 Mannheim  
Deutschland  
Tel. +49 (621) 77779-0  
Fax +49 (621) 77779-50  
info@conaktiv.de  
www.conaktiv.de

## TuneUp Utilities 2011



TuneUp programmiert und vertreibt die von der Initiative Mittelstand ausgezeichnete PC-Optimierungssoftware TuneUp Utilities 2011. Für das „Windows wie am ersten Tag“-Gefühl bietet die Software eine vollständige Leistungsoptimierung von PCs sowie Note- und Netbooks unter Windows 7, Vista und XP.

**TuneUp Distribution GmbH**  
Rheinstraße 97  
64295 Darmstadt  
Deutschland  
Tel. +49 (6151) 50074-351  
press@tuneup.de  
www.tuneup.de

## EasyTRA



EasyTRA berechnet das Risiko einer Stoffverwendung für Mensch und Umwelt auf der Grundlage von stoffspezifischen Daten und Expositionsannahmen, wie unter REACH für den CSR gefordert. Dabei ist EasyTRA einfach zu bedienen und optimiert auf die schnelle Bearbeitung vieler Szenarien, auch für Laien.

**Jansen-Systems GmbH**  
Friedrich-Ebert-Str. 246  
42719 Solingen  
Deutschland  
Tel. +49 (212) 8818750  
Fax +49 (212) 8818753  
info@easytra.de  
www.jansen-systems.de

## HuDVISION



HuDVISION ist ein Framework für eine digitale, automatisierte Fahrzeug-Bedienungsanleitung auf Smartphones basierend auf Bilderkennung und Augmented Reality. Das Produkt ist sowohl eigenständig einsetzbar als auch in Verbindung mit weiteren Funktionen.

**H&D International Group**  
August-Horch-Str. 1  
38518 Gifhorn  
Deutschland  
Tel. +49 (5371) 9600  
Fax +49 (5371) 96029100  
marketing@hud.de  
www.hud.de

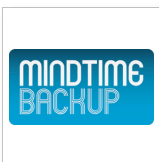
## Fördermittelprogramm AgriFörder/EBF



AgriFörder/EBF dient der komplexen Verwaltung von Förderanträgen. Hierbei wird, beginnend mit der Beantragung über die Bearbeitung, Bewilligung, Bescheiderstellung, Kontrolle, Belegkontierung bis hin zu Auszahlung, Festsetzung, Recherche und Statistikerstellung, der gesamte Förderprozess abgebildet.

**IMC GmbH**  
Rewitzerstraße 11  
09126 Chemnitz  
Deutschland  
Tel. +49 (371) 50696  
Fax +49 (371) 5382278  
imc.chemnitz@imcgmh.com  
www.imcgmh.com

## Online-Backup ins Rechenzentrum



Vollwertige Backup-Software inkl. Wiederherstellungs-Garantie auf den Servern im Rechenzentrum. Die Daten stehen in Düsseldorf im zertifizierten Rechenzentrum mit Zugangs- und Zutrittskontrolle mittels Fingerabdruck. Wiederherstellung von Daten nach Brand-, Diebstahl- oder Wasserschaden.

**Mindtime Backup**  
Baustraße 4  
46446 Emmerich  
Deutschland  
Tel. +49 (800) 1-222587  
Fax +49 (800) 2-222587  
info@mindtimebackup.de  
www.mindtimebackup.de

## ThouVis 3.5



Architekten, Designer und Handwerker brauchen meist zwei Kreativwerkzeuge: CAD-Programm und Vektorgrafik-Software. ThouVis vereint beide Tools unter einer einheitlichen Benutzeroberfläche und verkürzt dadurch den Workflow. Die Software lässt sich über Plug-ins erweitern und anpassen.

**ThouVis 4.5 Professionell**  
Büdinger Bogen 17  
04916 Herzberg  
Deutschland  
Tel. +49 (3535) 242791  
Fax +49 (3535) 242791  
info@thouvis-software.com  
www.thouvis-software.com

## IN s/e/l/l optic



IN s/e/l/l/ optic sorgt für Durchblick. Die Rundum-Lösung stellt ein ERP-System mit Warenwirtschaft für Optiker bereit und bringt Module wie Filialverwaltung und Zeiterfassung mit. Die Auftragsbearbeitung ist für Beratung und Verkauf von Brillen, Gläsern und Kontaktlinsen optimiert.

**Intec EDV / Beratung & Service GMBH**  
Konrad-Zuse-Straße 3  
66115 Saarbrücken  
Deutschland  
Tel. +49 (681) 88333-0  
Fax +49 (681) 88333-18  
info@intec-saarbruecken.de  
www.intec-saarbruecken.de

## ERP/PPS-Branchensoftware FEPA WfbM



Die innovative Branchensoftware FEPA WfbM von PLANAT basiert auf der mehrfach ausgezeichneten ERP/PPS-Standardsoftware FEPA. Mit der individuellen Kombination von Standardkomponenten bildet FEPA WfbM hoch differenzierte werkstättenspezifische Organisations- und Produktionsformen ab.

**PLANAT GmbH Consulting Software Service**  
Schönbergstraße 45-47  
73760 Ostfildern  
Deutschland  
Tel. +49 (711) 16756-0  
Fax +49 (711) 16756-99  
software@planat.de  
www.planat.de

## SCC-Software-Gesamtlösung Elektrotechnik



Die SCC-Software-Gesamtlösung ist die Komplettlösung im Bereich Branchensoftware, die direkt aus der Praxis für die Praxis eines Elektrohandwerksunternehmens entwickelt wird. Durch den täglichen Einsatz im eigenen Elektrohandwerksbetrieb lebt die ZIEMER-Software den Elektroalltag.

**ZIEMER GmbH Elektrotechnik & Softwareentwicklung**  
Kiblinger Strasse 4b  
83435 Bad Reichenhall  
Deutschland  
Tel. +49 (8651) 9823-20  
Fax +49 (8651) 9823-21  
scc@ziemer.de  
www.ziemer.de

## DESC



DE software perfektioniert industrielle Fertigungsprozesse mit der Software-Produktfamilie DESC. Damit wird die Produktion des Kunden effizienter, seine Logistik flexibler und die Qualität höher.

**DE software & control GmbH**  
Mengkofener Straße 21  
84130 Dingolfing  
Deutschland  
Tel. +49 (8731) 3797-0  
Fax +49 (8731) 3797-29  
info@de-gmbh.com  
www.de-gmbh.com

## Bessere Anlageberatung mit optimaler Software

Für die heutige Anlageberatung ist es wichtig, dass eine Software, die den Berater in der Anlageberatung unterstützt, interaktiv ist und den Beratungsprozess abbildet, den Berater und Kunde gemeinsam durchlaufen. Ziel einer Lösung sollte es sein, dem beratenen Kunden eine optimale Wertpapierzusammensetzung an die Hand zu geben, die durch eine Depotoptimierung nach einer aktuellen wissenschaftlichen Methode berechnet wird.

Eine Beratersoftware sollte die entscheidungspsychologischen Prozesse des Kunden verarbeiten. Dadurch wird es möglich, den Kunden individueller und zufriedenstellender zu beraten, da nicht der Berater entscheidet, sondern der Kunde das Ergebnis selbst beeinflussen kann. Die Kundenvorgaben bezüglich seines Rendite- und Risikowunsches sowie seines gewünschten Anlagehorizonts sollten in den Prozess einfließen und dadurch für jeden Kunden ein individuelles und optimales Wertpapierdepot liefern. Auch die Vertriebsgrundlage des Beraters sollte im gleichen Zuge gestärkt werden: Er sollte Wertpapiere als Favoriten hinterlegen und auf diese Weise die Wertpapiere mitempfehlen, die er für gut erachtet bzw. welche ihm hohe Provisionen einbringen. Wichtig ist

ebenfalls — für den Berater aus haftungsrechtlichen Gründen, für den Kunden aus Sicht der gewünschten Verlustgrenze —, dass im Anschluss an die Beratung eine Risikoüberwachung eingestellt werden kann, welche die verkauften Wertpapiere an-



hand einer definierten Verlustgrenze überwacht. Somit stellt der Berater sicher, dass der Wert der empfohlenen Wertpapierdepots nie unter die vom Kunden gewählte maximale

Verlustgrenze fällt. Der Kunde auf der anderen Seite kann sich sicher sein, dass er nicht mehr Geld verliert, als er bereit ist zu verlieren.

Vor dem Hintergrund der Finanzkrise hat sich herausgestellt, dass ein Rechenkern – mit echten Verlustrisiken optimiert – krisensicher ist.

Des weiteren sollte die Software workflowbasiert Prozesse abbilden, welche vor und nach der Beratung wichtig sind. Neben einer haftungssicheren Dokumentation (inkl. KIID und PIB) der Beratung sollte eine konsolidierte Darstellung des Kundenvermögens über Bankgrenzen hinweg möglich sein. Gerade der Verwaltungsaufwand im Mittelstand sollte minimiert werden.

---

### Marek Wester

Dipl.-Inform. Marek Wester ist Geschäftsführer für Technologie und einer der beiden Gründer der Deutsche Software Engineering & Research. Als solcher betreut er die Entwicklung von Webanwendungen für Banken und Finanzdienstleister. Sein Studium absolvierte er an den Universitäten Karlsruhe sowie Koblenz und forschte zum Thema Brain Computer Interface an der Carnegie Mellon University in Pittsburgh.



# WDV2012

mit integriertem Finanz- und Rechnungswesen



Alles ist möglich!

# PRAXIS

**PRAXIS**  
 EDV-Betriebswirtschaft- und Software-Entwicklung AG  
 Lange Straße 35 | D 99869 Pferdingsleben  
 fon 03 62 58 - 56 60 | info@praxis-edv.de  
 www.praxis-edv.de || www.wdv20xx.org

## Mittelstand. Innovation. Zukunft



Werden Sie Mitglied in einer starken Gemeinschaft. Profitieren Sie vom großen Netzwerk und der Leistungsfähigkeit im Verbund. Werden Sie sichtbar und gewinnen Sie durch eine Mitgliedschaft neue Kunden.

Weitere Informationen erhalten Sie unter Tel: +49 (721) 15 11 8-18  
 oder auf <http://www.imittelstand.de/initiative/mitgliedschaft.html>





# echobot

Finden und analysieren Sie  
Artikel und Meinungen zu  
Ihrem Unternehmen  
im Internet



- ✓ Artikel aus 12.500 Online-Medien und Social-Media in einem Tool
- ✓ Ergebnisse werden mit nur 2 Klicks zum PDF-Pressespiegel oder Homepageticker
- ✓ Unbegrenzte Anzahl Clippings zu fairen Festpreisen ohne versteckte Zusatzkosten

Direkt **kostenfrei testen** unter:

[www.echobot.de](http://www.echobot.de)

Bastian Karweg  
CEO

